



GRUPO
I N T  G R A
CENTROS ESPECIALES DE EMPLEO

integracee.es



GRUPO INTEGRA CEE MEMORIA 2020





GRUPO
I N T  G R A
CENTROS ESPECIALES DE EMPLEO

MEMORIA 2020

Contenido

- 0.1 Carta del director
- 02. Integra CEE en cifras
- 03. Principales líneas de negocio
- 04. Prevención hoy, más importante que nunca
- 05. Sumamos calidad
- 06. Formamos para la excelencia
- 07. Impulsamos medidas que permiten la igualdad
- 08. La Unidad de Apoyo, referente y valor de ejemplo

COMPROMISO Y ADAPTACIÓN EN UN AÑO DE SUPERACIÓN

Dejamos atrás el año 2020 y evaluamos con perspectiva el recorrido, los obstáculos y los logros alcanzados en un año complicado. Un año que se ha caracterizado por el esfuerzo en la continua adaptación a situaciones y escenarios totalmente desconocidos en los que la COVID-19 nos ha desafiado. Situaciones además vividas desde la mayor de las sensibilidades como es nuestro caso, al estar inmersos en una compañía con el 89% de su personal con discapacidad.

Quisiera transmitir en primer lugar mi más sincero homenaje a todas las personas afectadas por la pandemia en cualquiera de los ámbitos como es el sanitario, el social o el económico.

No ha sido un año fácil. Somos un centro especial de empleo focalizado en la prestación de servicios y, gran parte de nuestra actividad, se ha visto afectada durante la pandemia. Un año en el que hemos trabajado con firmeza para vencer todas las dificultades y en el que el equipo humano ha superado con creces todas las expectativas. Un año que ha servido para reforzar aún más nuestros valores como empresa: esfuerzo, responsabilidad, profesionalidad y ética. Es por ello que quisiera aprovechar estas palabras para poner de manifiesto mi enorme agradecimiento a los profesionales que forman esta empresa, sin cuyo esfuerzo hubiese sido imposible afrontar y superar esta crisis.



Somos una empresa comprometida con las personas, comprometida con la generación y el mantenimiento de empleos de calidad en el sector de la discapacidad. Esa ha sido nuestra máxima desde nuestra creación hace ya más de 20 años. Máxima que hemos conseguido mantener durante la Pandemia y que se confirma con el hecho de que hemos acabado el año con una plantilla superior a los 4.100 trabajadores.

Seguimos siendo una empresa sostenible gracias a la implementación de procesos productivos liderados por personas con discapacidad, personas en las que este año la COVID-19 ha puesto en tela de juicio su valía, pero que una vez más se ha demostrado que con la correcta gestión por competencias, apoyos y los ajustes razonables necesarios, se consigue que la diversidad y la sostenibilidad sean posibles.

Hemos alcanzado una gran meta, en 2020 más que nunca lo hemos demostrado. Más de 500 personas han prestado sus servicios en centros hospitalarios y sociosanitarios y, hemos continuado gestionando servicios en el resto de sectores con calidad y eficiencia.

Para hacer esto posible hemos potenciado un cambio en el modelo tradicional de trabajo de la compañía que ha supuesto el desarrollo de nuevos sistemas de trabajo, comunicación y gestión. La crisis y lo desconocido nos ha unido, pero también hemos tenido que tomar decisiones difíciles. Decisiones siempre guiadas por el cumplimiento de un solo principio: preservar el empleo y la seguridad y la salud de nuestra plantilla. Es así como hemos invertido más de 700.000€ euros en medidas de adaptación, EPIS y material higiénico-sanitario en nuestras oficinas, centros de trabajos y de forma general con nuestra plantilla.

Si algo podemos decir, es que toda crisis conlleva un cambio. En Integra CEE continuaremos trabajando para hacer de la crisis una oportunidad en la que continuar creciendo juntos; continuar siendo uno de los Centros Especiales de Empleo más representativos de España. Hoy asumimos este reto y afrontamos con ilusión el nuevo año.

Luis J. Cruz Mateos

Integra CEE en cifras

En GRUPO Integra CEE llevamos desde el 2001 trabajando por la inclusión sociolaboral de las personas con diversidad funcional, quienes prestan diferentes servicios de gran calidad y con una alta exigencia en empresas tanto del sector público como del sector privado.

Creemos en la diversidad, dando prioridad a la contratación de personas con discapacidad. Integra CEE, es un grupo comprometido con la equidad e igualdad, lo que se ve reflejado en nuestra plantilla.

La diversidad es hoy un valor estratégico dentro de las compañías. Las empresas que se comprometen a generar entornos inclusivos, ofrecen formación, diálogo y sensibilización a sus trabajadores y trabajadoras que, poco a poco, se proyecta en la sociedad.

En 2020 hemos facilitado **empleo a más de 1.300 personas, de las cuales el 92%, personas con discapacidad.**



”
Trabajando por la inclusión laboral de las personas con discapacidad en todo el territorio nacional



Grupo Integra está formado por empresas que operan en las diferentes regiones de España: Integra CEE, Integra Andalucía CEE, Integra Extremadura CEE, Integra Valencia CEE, Integra Murcia CEE, Integra Cataluña CEE, Integra Baleares CEE, Integra Galicia CEE, Richmond 1861 e Inserlimp.

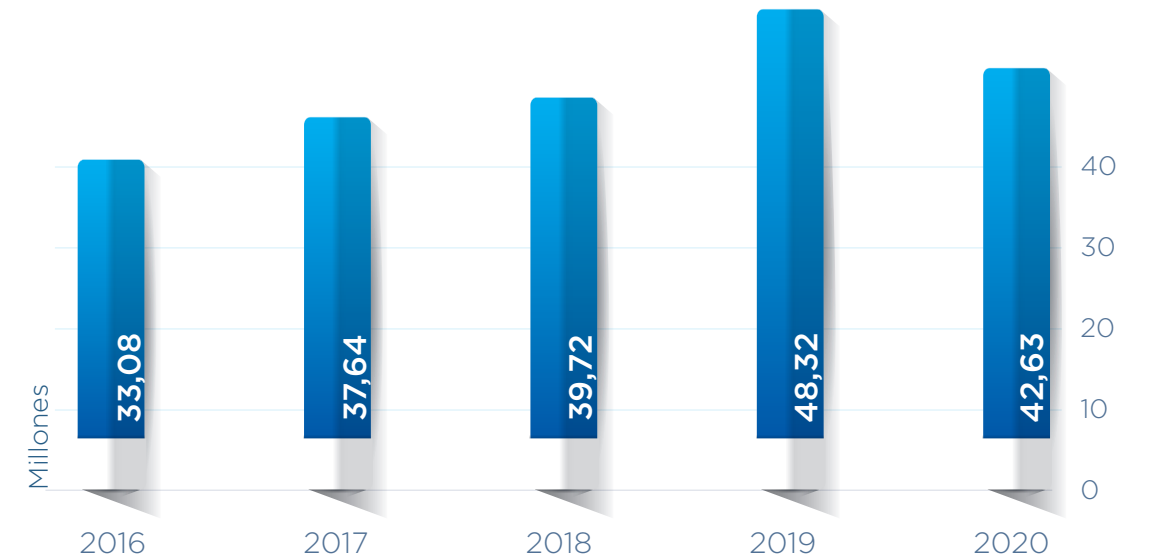
El periodo anual de 2020 ha sido un año difícil para toda la sociedad. Un año marcado por la pandemia mundial que nos ha sobrevenido. La crisis sanitaria provocada por la COVID-19 nos ha afectado en todos los ámbitos de la vida y ha producido un cambio en nuestras mentalidades y prioridades.

En Integra CEE hemos tenido que trabajar más que nunca para mantener los puestos de trabajo, hemos elaborado nuevos protocolos de seguridad y salud, modificado nuestros procedimientos y realizado la adaptación de cientos de puestos de trabajo.

Se ha promovido el diálogo con las Administraciones Públicas y los diferentes grupos de interés, para impulsar la búsqueda de soluciones y poner en común diversas líneas estratégicas de colaboración. Este esfuerzo se ha visto reflejado en la facturación, que durante el año 2020 ha sido superior a los 40 millones de euros. Gracias a nuestro compromiso y a la confianza depositada por los *más de 460 clientes* que confían en Grupo Integra CEE para la *prestación de más de 750 servicios en empresas privadas y de la administración pública*.

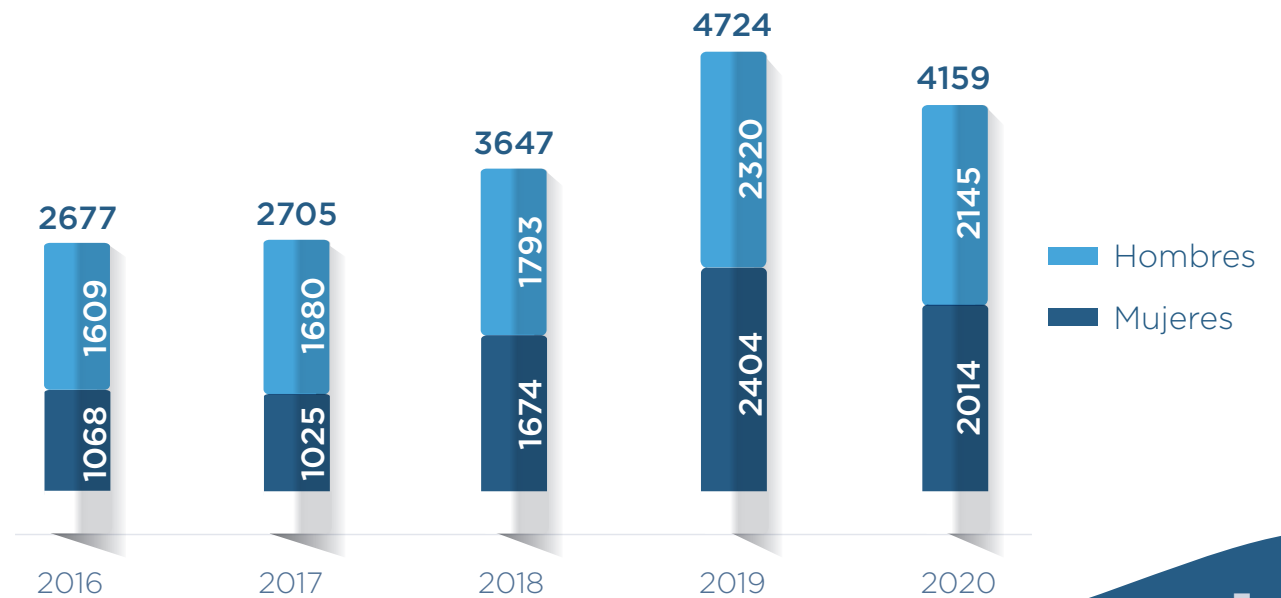


Facturación



”
Más de 460 clientes como empresas privadas y la administración pública confían en nuestros servicios

Personas



Principales líneas de negocio

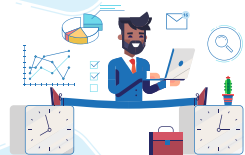


Facility Management:

Servicio para gestionar el correcto funcionamiento de una empresa en lo que respecta a sus servicios generales.



Auxiliares: Servicios que, sin ser parte de la actividad principal de la compañía, sirven de apoyo en las labores de oficina o de almacén.



Logística interna:

Servicios de organización del conjunto de flujos de materiales e información que se producen dentro de la propia empresa.



Limpieza: Servicio de limpieza ordinaria y especializada para diferentes sectores destacando limpieza en centros sociosanitarios.



Recepción: Servicios que, con el perfil adecuado y la formación necesaria, sea la primera imagen de la compañía a sus visitantes.



Gestión de almacenes:

Servicio integral que comprende la ubicación de los productos en un almacén, los flujos de materiales dentro del almacén y los métodos para el movimiento de productos.



Mantenimiento:

Servicio que garantiza la conservación de los edificios.



Medio ambiente:

Servicios de mantenimiento de jardines y servicios forestales entre otros.



Manipulados industriales:

Prestación de servicios para trabajos de acabado final de productos o de reprocesados.



CONFIANZA Y DIÁLOGO: clave para la prestación de servicios

Principales hitos y ejemplos de buenas prácticas en nuestros servicios durante 2020

CENTROS SANITARIOS, UN AÑO DE SUPERACIÓN E IMPLICACIÓN

En el proceso de crisis sanitaria, el trabajo en hospitales y residencias de mayores, ha sido más importante y prioritario que nunca. Desde Integra CEE prestamos el servicio de limpieza, lavandería, mantenimiento y auxiliares en varios centros en todo el territorio nacional. Durante todo 2020 la meta ha sido generar un gran impulso para adaptarnos a las circunstancias y actualizar constantemente los protocolos de prevención, garantizando así la salud y seguridad de nuestra plantilla. Hemos centrado nuestros esfuerzos en la dotación de medios para el personal, gestionando el acceso en condiciones de seguridad a las zonas COVID y con un gran compromiso en la entrega de los equipos de protección individual. Se han tenido en cuenta las circunstancias especiales de salud de cada persona, priorizando su seguridad y protegiendo a la plantilla especialmente sensible de la exposición en zonas COVID.

30 centros sanitarios como hospitales y residencias

Más de 550 personas, 90% con discapacidad

Agradecemos el enorme grado de implicación y compromiso de nuestra plantilla en la prestación de los servicios especializados. Sin ellos o ellas, no hubiera sido posible.



NOS IMPLICAMOS EN LA GESTIÓN DE SERVICIOS DE MEDIO AMBIENTE: SERVICIO INTEGRAL DE JARDINERÍA PARA EL MANTENIMIENTO DE LAS ZONAS VERDE DEL AYUNTAMIENTO DE LEGAZPI

Integra CEE presta el servicio de jardinería a través de personas con discapacidad para el Ayuntamiento de Legazpi desde 2018, consistente en realización de trabajos de conservación y mantenimiento de zonas verdes, parques, jardines y arbolados existentes en el término municipal de Legazpi. Ofrecemos un servicio integral de jardinería a través de personal con discapacidad, destacando los trabajos de limpieza de las zonas verdes con la recogida de todos los residuos y su correspondiente gestión medioambiental, aplicación de fitosanitarios, gestión de los sistemas de riegos y realización de podas.

8 personas en plantilla

88% con discapacidad



MANTENIMIENTO INTEGRAL DE EDIFICIOS E INSTALACIONES

En Integra CEE nos encargamos de las labores de mantenimiento en centros tan emblemáticos como el Centro de Acogida San Isidro (Madrid), donde nuestro equipo de profesionales se encarga del cuidado y mantenimiento de las instalaciones y edificios; y la Residencia de Ancianos San Andrés (Eibar), donde realizamos el servicio de mantenimiento general básico y de almacén. Para ello, nuestros trabajadores disponen de las certificaciones profesionales exigidas por la normativa y reciben formación por parte de la empresa de manera periódica. Además, los centros disponen de los recursos necesarios para el desarrollo de cada actividad, aportando a la plantilla los EPIs correspondientes, priorizando la seguridad y la prevención de riesgos laborales.

7 centros de trabajo

Más de 30 personas trabajadoras. 72% con discapacidad

Contribuimos en el mantenimiento de estos edificios minimizando incidencias y promoviendo la calidad en el trabajo realizado.





CONFIANZA EN LAS CAPACIDADES DE LAS PERSONAS EN EL PORT DE BARCELONA

El emblemático Port de Barcelona, uno de los puertos más importantes de España, ha depositado la confianza en Integra para la prestación de diversos servicios auxiliares. De esta forma la Autoridad Portuaria de Barcelona, organismo público que se encarga de la gestión del puerto, pone en alza una serie de valores entre los que se encuentra la responsabilidad social.

La APB destaca en su labor de inclusión a personas con diversidad funcional dentro de su organización, ocupando puestos claves como son las recepciones de sus oficinas corporativas, instalaciones deportivas y salas de alta importancia, donde el personal de Integra CEE desarrolla funciones de atención telefónica, atención y acompañamiento a las visitas, gestión de correspondencia y paquetería, planificación del uso de salas, organización y preparación de salas para reuniones, eventos o formaciones, gestión del stock, pedidos de material necesario y la atención de las incidencias de las instalaciones.

18 personas en plantilla

89% personas con discapacidad

Impulsamos las capacidades de las personas con discapacidad a través de la formación específica para el desarrollo de tareas en puestos de responsabilidad.

PRESTAMOS SERVICIOS DE CALIDAD EN DISTINTAS RECEPCIONES EMBLEMÁTICAS DE BARCELONA

Barcelona Activa, como Agencia de Desarrollo local tiene entre sus objetivos promover un empleo de calidad para todas las personas mediante el fomento de la formación, capacitación y el apoyo al emprendimiento, entre otras acciones. Uno de sus puntos más relevantes de su política de responsabilidad social es el compromiso en la reducción de las desigualdades, siendo una muestra de ello la integración de personas con diversidad funcional en los distintos centros que tienen por la ciudad de Barcelona.

Para ello, Barcelona Activa cuenta con el Grupo Integra CEE en las recepciones de centros de relevancia como son las incubadoras de Glòries, Almogavers y Mediativ y el espacio del Parc Tecnològic. Apuestan por perfiles profesionales con diversidad funcional que realizan funciones de atención al público presencial y telefónicamente, la gestión de correspondencia y paquetería, la gestión de las reservas de salas de reuniones así como la preparación de las mismas, el control del material del centro y la gestión de las incidencias que se puedan producir.

14 personas en plantilla, todas ellas con discapacidad

Velamos por la inclusión de personas con discapacidad en centros de titularidad pública.



Prevención: hoy, más importante que nunca



En 2020, con el riesgo para la salud que ha supuesto la COVID-19, se ha realizado una adaptación de nuestros protocolos y procedimientos, siendo actualizados de forma continua en base a las normativas impuestas, las necesidades de la sociedad, clientes y personas de nuestra compañía, implementándose siempre acciones dirigidas a proteger la salud de nuestra plantilla.

El equipo técnico en **Prevención de Riesgos Laborales** efectúa el seguimiento y control de la plantilla de acuerdo a diversos principios y valores que regulan nuestra actividad. La Prevención siempre está presente, pero en este último periodo anual, se ha potenciado y especialmente aquella dirigida al personal que presta sus servicios en centros como residencias y hospitales.

En 2020 Grupo INTEGRRA ha certificado su **Sistema de Gestión y Seguridad y Salud en el Trabajo** bajo la norma ISO 45001:2018 sustituyendo al anterior estándar OHSAS 18001, apostando de esta manera por el liderazgo y compromiso por la dirección en materia de seguridad y salud en el trabajo así como por la consulta y participación de nuestra plantilla como pilares fundamentales.

4.206

Total horas de formación de PRL

2.502

Horas adicionales de formación COVID-19

522

Acciones formativas de PRL



Un año de adaptación, compromiso y superación



MANTENIMIENTO DE PUESTOS DE TRABAJO

Se organizan los puestos de trabajo en base a las necesidades de clientes y plantilla. Como medida excepcional se han implementado **mejoras voluntarias** sobre los ERTes garantizando el **100% de las vacaciones, paga extra y complementando en hasta un 10% la retribución.**



TRABAJO A DISTANCIA

Implementación a partir del 11 de marzo, para todos aquellos puestos cuyas funciones son compatibles. Adaptación de las medidas tecnológicas y sistemas de comunicación necesarias para su desarrollo.



TRABAJADORES/AS VULNERABLES

Valoración por el Servicio de Prevención Ajeno de aquellas personas trabajadoras vulnerables e implementación de las medidas adicionales necesarias.

PROCEDIMIENTOS ESPECÍFICOS

Realización de procedimientos y protocolos de actuación en función de la actividad, tipo de centro y colectivos vulnerables.



PREVENCIÓN CONTAGIO

- Realización PRUEBAS DIAGNÓSTICAS.
- Entrega de MASCARILLAS y EPIS.
- Formación interna RASTREADORES/AS COVID-19 y específica en PRL.
- Coordinación VACUNACIÓN a través del Sistema Público de Salud.



ADAPTACIÓN OFICINAS

Se llevan a cabo distintas medidas para preservar el bienestar, seguridad y salud, como son la flexibilidad horaria, la distancia de seguridad y limitación de aforos.



SISTEMA MIXTO DE TRABAJO

A distancia y presencial, en aquellos puestos cuyas funciones son compatibles con dicho sistema de trabajo.



Inversión de más de 700.000€ para garantizar la seguridad de las personas trabajadoras en Grupo Integra CEE.

Mantenimiento de más de 4.100 puestos de trabajo durante todo el año 2020.

”

La satisfacción de nuestra plantilla es del 86% en las medidas de prevención adoptadas por la empresa.

POTENCIACIÓN DE APOYOS Y ACOMPAÑAMIENTOS PSICO-SOCIALES

Velando por la prevención del bienestar integral de la persona en situaciones de emergencia social.

Sumamos CALIDAD

En Integra CEE nos preocupamos por las personas y también por la sociedad y el mundo que nos rodea. Somos una empresa socialmente responsable y ponemos el foco en mejorar nuestro desempeño, incrementando el control de la calidad y reduciendo el impacto de nuestras actividades en el medio ambiente. Trabajamos día a día por una sociedad sostenible e inclusiva, adoptamos medidas para proteger el planeta y asegurar la prosperidad para todas las personas. Como parte de una nueva estrategia de desarrollo sostenible, podemos destacar la ampliación y certificación de **flota ecológica**.



No solo nos preocupamos sino que nos ocupamos, lo que se ha materializado en la obtención durante el año 2020, del certificado de **Eficiencia Energética**, en línea con la **ISO 50001**. Estas certificaciones se unen a las ya existentes, las cuales seguimos manteniendo gracias a nuestras acciones y políticas de calidad.

Medimos la satisfacción en nuestro afán de mejora continua

Utilizamos cuestionarios de satisfacción como indicadores de medida anual en el grado de conformidad de nuestros grupos de interés especialmente, clientes y personal trabajador de la compañía. Este año 2020 y pese a las adversidades, los resultados han sido positivos gracias al esfuerzo y la implicación de toda la compañía.



”
**Nuestros clientes y personas trabajadoras,
 confirman un grado de satisfacción
 de más de un 8 como promedio**



Formamos para la excelencia

La formación es importante y es uno de los pilares fundamentales para garantizar una actividad y labor profesional de calidad. Desde el inicio ofrecemos formación a nuestra plantilla, especializada en cada una de nuestras áreas de actividad, para que la incorporación sea lo más exitosa posible. Igualmente ofrecemos formación de forma periódica a la totalidad de nuestros trabajadores y trabajadoras, adaptada a las necesidades de cada departamento, actualizando los conocimientos y procedimientos según lo exija nuestra actividad. Durante este año **se han impartido formaciones en las áreas de igualdad, ofimática, recursos humanos, habilidades y competencias, financiero, PRL, procesos de selección, comercial y limpieza, entre otros**.

Nuestra formación actualizada se adapta a las necesidades y exigencias de la sociedad por lo que se ofrece **formación en diversas modalidades**, según las preferencias y posibilidades que tengamos en cada momento. Contamos con personas expertas en formación y grandes profesionales en sus áreas, con quienes colaboramos **para la mejora de las capacidades y habilidades profesionales** de la plantilla. Son las personas encargadas de llevar a la práctica las formaciones de forma dinámica y teniendo en cuenta las necesidades de cada persona, ajustando las formaciones según el nivel de cada trabajador/a y con una metodología novedosa y participativa.

Mujeres
53,50%

Hombres
46,50%

+1.500

Alumnos y alumnas
 con un **95%** de grado
de satisfacción

+15.500

Horas de
 formación

Impulsamos medidas que permiten la igualdad

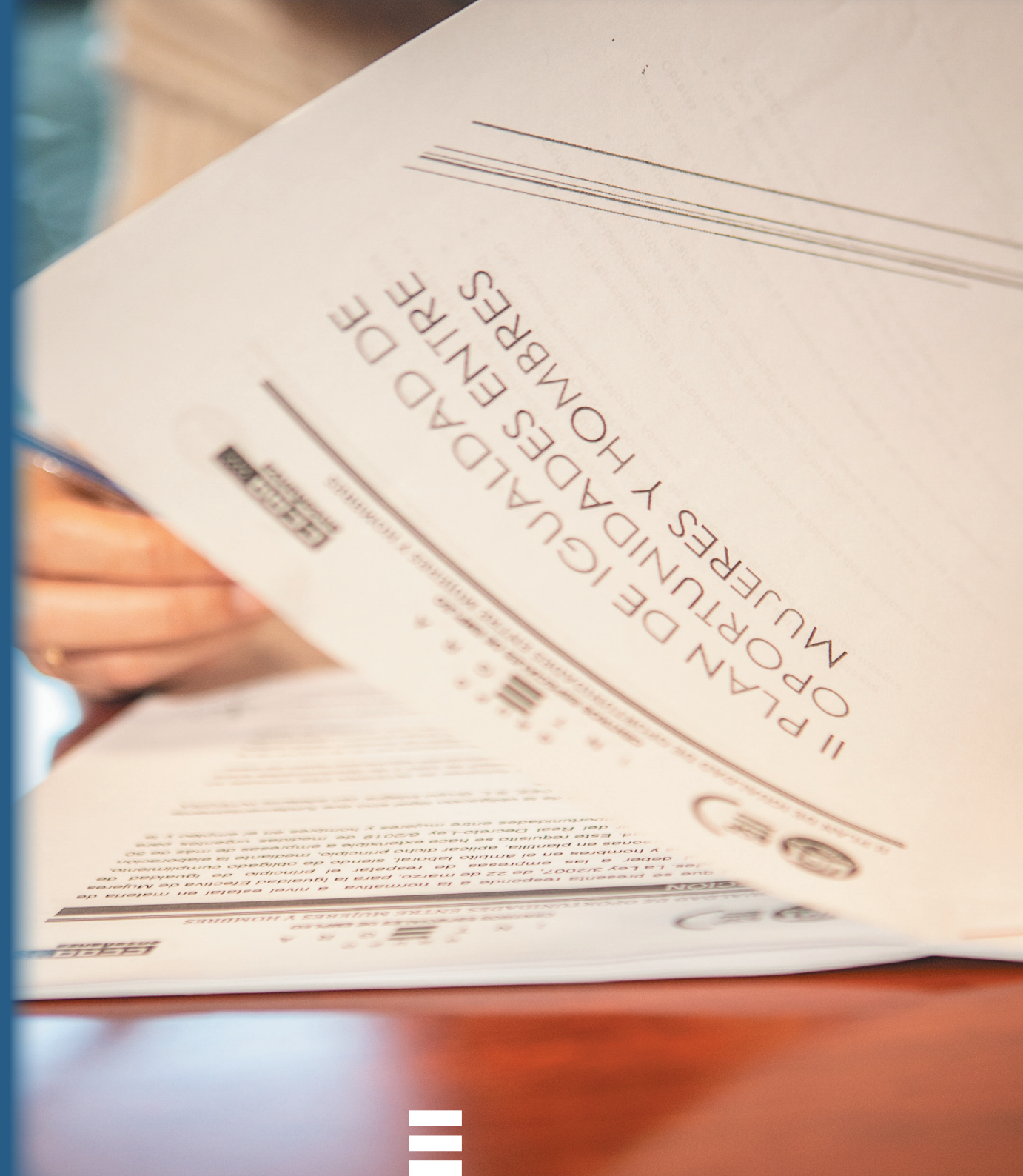
En Integra CEE hemos firmado el **II Plan de Igualdad de Oportunidades entre mujeres y hombres**, con el fin de evitar cualquier tipo de discriminación laboral por razón de sexo. En él se proponen medidas dirigidas a asegurar la igualdad de oportunidades entre mujeres y hombres especialmente en lo que afecta al empoderamiento de la mujer, disposición de datos segregados por sexo y sensibilización en materia de igualdad.

Durante el mes de julio de 2020 **hemos renovado además la certificación en el modelo de gestión EFR (entidad familiarmente responsable)** en las diferentes empresas que forman Integra CEE.

Así, el Certificado EFR promovido por la Fundación MásFamilia, y apoyado por el Ministerio de Educación, Política Social y Deporte, reconoce aquellas organizaciones que se implican en la generación de una nueva cultura de trabajo incorporando un sistema integral de gestión que permita una eficaz armonía entre la esfera laboral y la familiar con mutuo respeto.

Con este certificado que tiene una vigencia de 3 años en nuestro caso, **confirmamos nuestro interés en fomentar la igualdad de oportunidades y la integración de los grupos de población más vulnerables** entre otras líneas de actuación estratégicas para la mejora de la calidad de vida de las personas que integran nuestra compañía.

Valoramos estas medidas como clave del **compromiso social y laboral**



La Unidad de Apoyo: referente y valor de ejemplo

Si algo caracteriza a Grupo Integra CEE es la **Unidad de Apoyo a la Actividad Profesional**, compuesta por un equipo técnico de más de 100 profesionales del área social que, a través de sus actuaciones en el ámbito sociolaboral, impulsan el desarrollo tanto personal como profesional de las personas de la plantilla. Para ello, trabaja en 3 líneas de actuación: atención sociolaboral especializada; bienestar psicosocial; e inclusión social, cultural y deportiva.

ATENCIÓN SOCIOLABORAL ESPECIALIZADA

Más de **47.000 acompañamientos** que han beneficiado a 5.300 personas.

Inversión en bienestar: más de **440 sesiones** en salud mental y fisioterapia subvencionadas. Más de **220 ayudas sociales concedidas**.

BIENESTAR PSICOSOCIAL

INCLUSIÓN SOCIAL, CULTURAL Y DEPORTIVA

Participación de más de **2.000 personas** en actividades. Más de **140 acciones**.

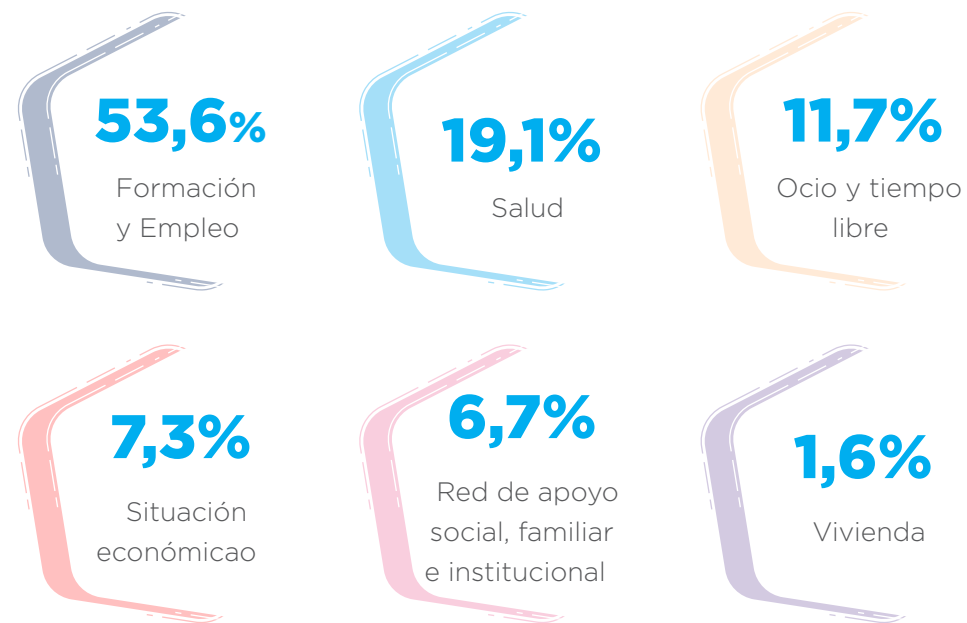
Acompañamos en el Desarrollo Profesional y Personal



1. Potenciamos las capacidades de las personas con discapacidad

Acompañar a la persona en el proceso de desarrollo y empoderamiento personal y profesional es la clave en la gestión de la diversidad como valor añadido en las organizaciones. Mediante una **metodología de atención centrada en la persona** se posibilita la elaboración de un Plan de Atención Sociolaboral Individualizado. Este acompañamiento se materializa como eslabón para el equilibrio entre las competencias y expectativas de la persona con las funciones y características del puesto de trabajo permitiendo así un mayor bienestar y estabilidad en su trayectoria laboral.

INTERVENCIÓN SOCIOLABORAL



Generamos Entornos Inclusivos

2. Promovemos el bienestar. Atención integral desde el empleo

La salud es uno de los pilares más importantes en el desarrollo humano, por lo que nuestros objetivos están enfocados hacia el cuidado y el bienestar biopsicosocial de las personas. Cuidar de nuestra plantilla es importante y por ello todas las personas trabajadoras de Integra CEE tienen a su disposición diversas ayudas y beneficios sociales que se revierten en **una mejora de la salud biopsicosocial**.

Debido a las circunstancias acaecidas durante este año 2020, muchas de las personas de Grupo Integra CEE, como parte de la sociedad, nos hemos visto afectados en nuestra dimensión personal y de salud. En Integra CEE se ha priorizado la atención y las actuaciones en aquellas áreas más necesarias con nuestra plantilla. Se ha producido un **aumento considerable en la subvención objeto de cobertura de terapias en salud mental dirigidas a proteger el bienestar psicoemocional**. Asimismo, se han priorizado las necesidades dando respuestas a las demandas, estableciendo los apoyos específicos para cada persona, lo que se revierte en una mayor estabilidad y bienestar personal, social, de salud y laboral, lo que supone además un crecimiento en la satisfacción laboral, la motivación y compromiso con la empresa.

Para ello además contamos con la **cooperación de diversas entidades y empresas** que, a través de convenios de colaboración, o del trabajo en red, nos ayudan a lograr nuestro objetivo de intervenir en posibles procesos de deterioro evolutivo o de mejora del bienestar. Durante el año 2020 hemos llegado a más personas, ofrecido más sesiones de tratamientos especializados, aumentado la inversión realizada y concedido más ayudas sociales.

Mujeres

63%

Hombres

37%

+ de 440

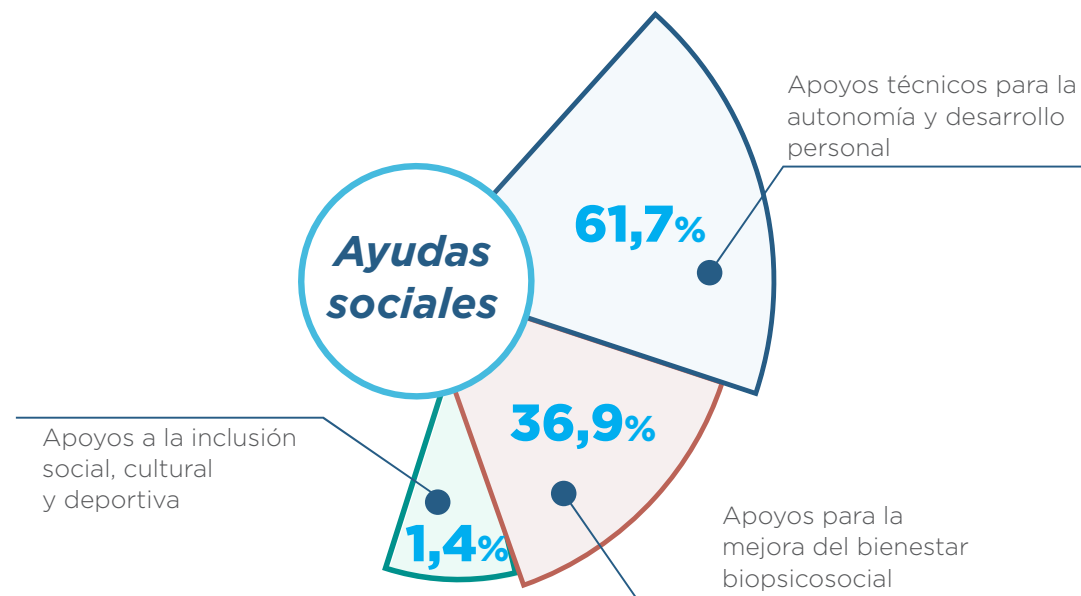
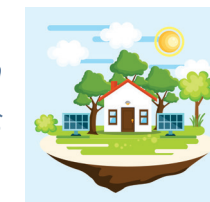
Sesiones en salud mental y fisioterapia subvencionadas.

+ de 200

Ayudas sociales concedidas.

+241,8%

162 personas Beneficiarias más que en el año 2019



+14,43%
28 ayudas más
que en el año 2019

+27,32%
de **inversión** más
que el año 2019



Proyecto Actívate desde Casa y a Distancia

Cuidar la salud, las relaciones interpersonales, la comunicación y el acceso a la participación social, son pilares básicos del ser humano que contribuyen al aumento de nuestra calidad de vida. Durante el periodo de confinamiento derivado de la situación de pandemia mundial por COVID19, estos hábitos, rutinas, prioridades y formas de relacionarnos cambiaron, habiéndonos de adaptar a las nuevas realidades en los hogares. En Integra CEE apoyamos en este proceso habiendo acompañado a nuestra plantilla con actividades que promovieron la mejora del bienestar de cada persona participante.

Así nació **“Actívate desde Casa y a Distancia”** con el objetivo de activar y potenciar la adquisición de rutinas saludables dentro de los hogares, promoviendo el desarrollo o mantenimiento de las redes sociales y familiares, el contacto entre las personas de plantilla, y la prevención del deterioro de la salud en uno de los momentos más difíciles económico-laborales y sociales como ha sido la situación de confinamiento por la pandemia de la COVID19.

Las acciones realizadas se han enmarcado en distintas temáticas: deporte, arte, salud, alimentación, relajación, cocina saludable, cinefórum, refuerzo escolar, entre otros; realizando sesiones a distancia con el apoyo de las nuevas tecnologías.

Estas sesiones han permitido estar interconectados previniendo el aislamiento, velar por el buen estado psicoemocional, y promover la adaptación del ocio, las relaciones y las rutinas dentro de los domicilios, cuando el aislamiento en los hogares se hacía imprescindible para la mejora de la salud mundial.

Un ejemplo de actividad realizada entre los más de 60 grupos de actividades diferentes realizadas: **Integra Art**. Una actividad telemática, realizando un viaje artístico con varias paradas por diferentes estilos y corrientes artísticas. Con el objetivo de transmitir el poder y la fuerza del arte y la cultura como herramienta transformadora en el desarrollo global de las personas. La finalidad de este tránsito entre obras fue un camino para trabajar competencias transversales laborales como la identificación y gestión emocional. **“Me ayudaron a estar bien en momentos difíciles permitiéndome ayudar así a terceras personas”**.



Más de **600** personas participantes. Más de **60** grupos de actividad

3. *El ocio inclusivo como estrategia de inclusión y participación social*

Fomentar la participación social y las relaciones sociales de las personas de nuestra compañía es uno de nuestros mayores objetivos para contribuir a un mayor desarrollo personal, social y laboral. Desde la Unidad de Apoyo hemos desarrollado diversas **Actividades de Inclusión Social, Cultural y Deportiva** para contribuir en la mejora del bienestar en las personas que forman parte de la organización, promoviendo la accesibilidad.

Este año además, nos hemos reinventado en aquellas actividades que se desprenden del programa de ocio inclusivo y de sensibilización. Este programa siempre con carácter preventivo y de promoción de la salud y la participación social, se ha adaptado a las necesidades y restricciones de cada momento y comunidad, pero sin paralizarse.

Hemos contribuido a la ruptura de la brecha digital mediante actividades realizadas de forma telemática, dando el soporte y la formación necesaria. Por ello hemos realizado tutorías y talleres personalizados para aprender el manejo de las herramientas de comunicación digitales y el uso básico del ordenador.

Además, nos hemos unido a la campaña nacional **#YoMeQuedoEnCasa**, promoviendo actividades responsables y respetuosas con la situación del país; y mostrando nuestro apoyo a los diferentes colectivos en riesgo de especial vulnerabilidad.



Hemos contribuido a la ruptura de la brecha digital mediante actividades realizadas de forma telemática

Trabajamos en red generando oportunidades para la igualdad

Al trabajar en red se generan espacios donde compartir logros, ideas e inquietudes. En Integra CEE somos conscientes de la riqueza que nos aporta la diversidad, que favorece la posibilidad de contar con soluciones más creativas. Queremos transmitir la idea fundamental de la necesidad de incluir en los desarrollos de red los espacios más cercanos a las personas más vulnerables. Tenemos un gran compromiso con la diversidad y una responsabilidad para contribuir en la creación de sociedades y ciudades sostenibles.

La colaboración y el trabajo en red con las distintas entidades sociales que trabajan con los distintos grupos de interés es imprescindible, a través de procesos participativos y comunicativos llevados a cabo desde el respeto y teniendo en cuenta la singularidad de cada persona. Desde Integra CEE estamos en contacto con las entidades que trabajan en proyectos sociales para la mejora de la calidad de vida de las personas y la inclusión socio laboral de los distintos colectivos en riesgo de exclusión social. Durante este año 2020 hemos firmado **más de 50 convenios** y coordinado procesos con más de **600 entidades** con las que colaboramos.

Cerramos 2020 con más de **600 entidades** comprometidas y **más de 50 convenios** formalizados



Sensibilizar y emplear sin barreras, una responsabilidad conjunta

Hoy más que nunca la sensibilización es primordial en nuestra sociedad y en la cultura de contratación y acompañamiento de las compañías a su plantilla. Conocer y estar concienciado del valor de la diversidad como elemento que suma y disponer de una gestión por competencias, es el paso previo a la inclusión y participación social de los colectivos más vulnerables.

El proceso de incorporación de personas con discapacidad en las empresas supone un éxito en la medida que se logren entornos inclusivos no excluyentes, que generen oportunidad de desarrollo, promuevan la autonomía y penalicen los prejuicios o las ideas negativas preestablecidas.

En esta línea **hemos colaborado** con diversas **entidades expertas en salud mental (FAISEM, Salud Mental El Puente de Valladolid, ACOVA Valencia, Salud Mental Canarias y SM Gracia, entre otras)**, que han contribuido en el desarrollo de las diferentes jornadas promoviendo así el trabajo en red con una misma meta: la promoción de entornos laborales más accesibles e inclusivos. Se han puesto en marcha diferentes jornadas, formaciones y talleres de sensibilización en su mayoría telemáticos por prevención de la salud y respeto a las normas higiénico-sanitarias. Acciones que se han implantado y desarrollado de forma interna con nuestra plantilla especialmente mandos intermedios, y también con personas ajenas a la organización. Estas acciones han tenido por objetivo principal la sensibilización y profesionalización en la atención a personas de salud mental en el proceso de incorporación, mantenimiento y progresión laboral. **“Emplear sin barreras”**.

Han sido de esta forma un total de 11 jornadas en diferentes delegaciones donde se ha especializado en las líneas estratégicas para el trabajo interdisciplinar en los centros especiales de empleo, siendo más de 60 las personas beneficiarias de estas acciones.

Más de **11 jornadas de sensibilización** para generar **entornos de trabajo inclusivos**



Días internacionales

Los Días Internacionales no menos importantes, permiten sensibilizar a la sociedad sobre temas de interés relacionados con la salud, los derechos humanos, la cultura o el medio ambiente. Estos días están siempre vinculados a las áreas de acción promovidos por las agencias de la Organización de Naciones Unidas, como Unicef, la Unesco o la Organización Mundial de la Salud (OMS). En Integra CEE hemos realizado diversas acciones de sensibilización en fechas señaladas, como ha sido el **Día Internacional en contra de la Violencia de Género**, que se celebra cada año el 25 de noviembre y donde hemos realizado campañas de sensibilización en redes sociales, **#UnaVidaSinViolencia** y, en nuestra plantilla penalizando la violencia de género y promoviendo conductas no machistas. Una parte de esta actividad ha estado centrada en el empoderamiento y la promoción de la autonomía de la mujer y la erradicación de micromachismos inconscientes en la población masculina.

GRUPO INTEGR A
CENTROS ESPECIALES DE EMPLEO

#UnaVidaSinViolencia

**UNA VIDA SIN VIOLENCIA
UNA VIDA CON RESPETO**

25 DÍA INTERNACIONAL DE LA ELIMINACIÓN DE LA VIOLENCIA CONTRA LA MUJER

HOY HAY MÁS DE **500.000** CAUSAS ABIERTAS POR VIOLENCIA DE GÉNERO EN LA JUSTICIA ESPAÑOLA

Como muestra de solidaridad, hazte una foto y súbela a twitter con el hashtag **#UnaVidaSinViolencia**



Sensibilizaciones en las etapas más tempranas como estrategia para la plena inclusión social a medio y largo plazo

Como entidad que trabaja por la inclusión sociolaboral de personas con diversidad funcional, somos conscientes de que conocer y comprender la diversidad funcional permite advertir que las personas con esta condición funcional aportan valor en las comunidades en las que participan. Este año 2020, en el **Día Internacional de las Personas con Discapacidad** hemos querido sensibilizar a la población en edad más temprana en diferentes centros educativos con actividades como nuestro **Viaje a la Diversidad**. Un viaje a través juegos y rutas vivenciales que permiten experimentar el día a día de una persona con discapacidad generando situaciones de empatía y conductas inclusivas. Hemos estado presentes del mismo modo en la etapa infantil a través del cuenta cuentos “Por cuatro esquinitas de nada” dentro de nuestro proyecto de **Divertiritea**. También hemos realizado **jornadas de sensibilización, accesibilidad e inclusión deportiva**, como la realizada en colaboración con la Asociación de Daño Cerebral Adquirido de Cádiz.

La importancia de un trabajo bien realizado alcanza metas ambiciosas como es la sensibilización de la población que nos rodea: **“somos una cadena”**.

A través de nuestra web y redes sociales, hemos lanzado también, nuestra **campaña de sensibilización “Que mi condición no te condicione”**. Con esta iniciativa han participado diferentes personas trabajadoras de Integra CEE en pequeños cortos. Hemos puesto en valor a las personas por lo que son, sin importar su situación de salud, y destacando el resto de capacidades que nos definen como personas.

Alcance de las acciones en centros educativos: más de **200 personas sensibilizadas**



VIAJE A LA DIVERSIDAD

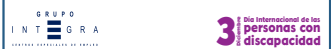


RUTA 1: APOYO → RUTA 2: COMPROMISO

DÍA INTERNACIONAL DE LAS PERSONAS CON DIVERSIDAD FUNCIONAL

RUTA 3: RESPETO → RUTA 4: CONOCIMIENTO

que mi **condición no te condicione**



3 Día Internacional de las personas con discapacidad

Actividades para la promoción y acceso al empleo de personas con diversidad funcional

Orientación e intermediación laboral YMCA y CRUZ ROJA

Valladolid. 5 acciones 2020

El Grupo Integra CEE ha colaborado en Valladolid para potenciar el empleo de jóvenes con discapacidad de YMCA y personas con discapacidad en situación de vulnerabilidad provenientes de CRUZ ROJA. Para ello se han realizado diversas acciones. Entre ellas, talleres formativos en habilidades y competencias en el desempeño de la entrevista de trabajo y, talleres de orientación laboral enfocado a procesos de selección y búsqueda activa de empleo. El fin último, siempre la contratación e inclusión sociolaboral del personal derivado de la entidad.

Abriendo Puertas INSERTA

Córdoba, Valladolid y Canarias. 5 acciones 2020

A través de INSERTA se ha colaborado en las distintas mesas de trabajo organizadas por la entidad en su programa “Abriendo puertas”, donde hemos podido participar en el cierre de las formaciones aportando nuestro conocimiento sobre la inclusión socio laboral de las personas con diversidad funcional y promover la contratación e incorporación de personal con discapacidad en Integra CEE.

Charlas sensibilización y formación, ASPRONA, AFES, CFGS Integración Social, Comité Antisida y Fundación Integra

Valencia, Canarias, Valladolid y Madrid. 4 acciones 2020

A través de la realización de charlas de sensibilización se ha dado a conocer el proyecto de los CEE y de la UAAP que desarrolla el Grupo Integra CEE como modelo de trabajo dentro del empleo protegido. La finalidad es promover la inclusión sociolaboral de personas con discapacidad y la creación de entornos laborales inclusivos. Dentro de estas acciones se han realizado videos en pequeñas píldoras formativas facilitando recursos formativos orientados a la mejora de las capacidades en el área de la búsqueda de empleo de publicación en redes sociales y web.

Mesa de diálogo, DAITEKE

País Vasco. 1 acción 2020

Participación en la mesa de diálogo promovida por la consultora social Daiteke “Reto Social Empresarial para la Inserción Laboral en tiempos de la COVID-19”. En ella el Grupo Integra CEE participó, junto a diferentes empresas de distintas áreas de actividad, poniendo en común la situación vivida con la COVID-19: ERTes, teletrabajo, consecuencias del estado de alarma, adaptación a la digitalización y medidas de conciliación.

Ferias de empleo, ACCIÓN CONTRA EL HAMBRE y CÁMARA DE COMERCIO

Andalucía y Ceuta. 2 acciones 2020

Participación en diferentes ferias virtuales de empleo y formación profesional con el doble objetivo de dar a conocer el trabajo realizado desde el Grupo Integra CEE y ampliar la bolsa de candidaturas de personas con discapacidad, trabajando por nuestro objetivo de la inclusión socio laboral de personas con diversidad funcional.

Encuentro Mujeres Modo ON, INSERTA EMPLEO

Andalucía. 1 acción 2020

Participación en el Encuentro de Mujeres Modo ON, realizado por INSERTA EMPLEO, donde se ha dado a conocer el proyecto social especializado llevado a cabo por la Unidad de Apoyo a la Actividad profesional de Integra CEE. El objetivo es generar alianzas para de forma coordinada y especializada, promover el acceso de las mujeres con discapacidad víctimas de violencia de género al empleo.

IV Desayuno para la Igualdad, CEPAIM

Andalucía. 1 acción 2020

Grupo Integra CEE ha participado en el IV Desayuno para la Igualdad organizado por CEPAIM. Durante la jornada se ha puesto de manifiesto la importante labor de las empresas en la lucha contra la violencia de género y su prevención, promoviendo siempre la igualdad entre todas las personas.



GRUPO
I N T  G R A
CENTROS ESPECIALES DE EMPLEO

Integra CEE mantiene su
compromiso con las personas

Diversidad es sostenibilidad