

GRUPO  
I N T  G R A  
CENTROS ESPECIALES DE EMPLEO

# ESPECIALISTA EN SOLUCIONES GLOBALES

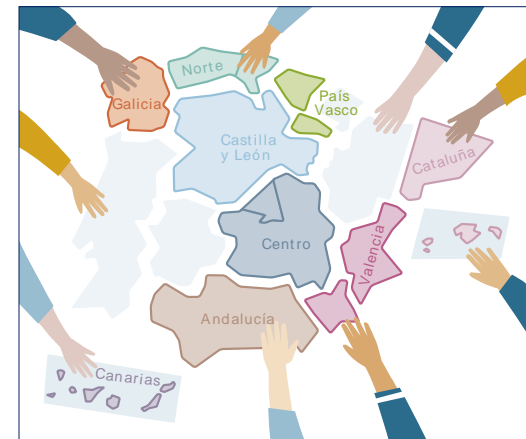
# Especialistas en soluciones globales

**GRUPO INTEGRA CEE** es el Centro Especial de Empleo **del GRUPO CLECE**.

Como centro especial de empleo **tiene como misión proporcionar trabajo a personas con discapacidad**, facilitando su integración laboral a través de una **plantilla de trabajadores compuesta como mínimo de un 70% de personas con discapacidad**.

**GRUPO INTEGRA CEE presta doble servicio:**

**A la sociedad** mediante la inclusión sociolaboral de personas con diversidad funcional. Y por otro lado presta un servicio **a las empresas**, con las que trabaja al ayudarlas a cumplir con la Ley General de Discapacidad.



**Presencia en 23 provincias y 15 comunidades autónomas:**

Galicia, Asturias, Cantabria, País Vasco, La Rioja, Aragón, Cataluña, Castilla y León, Madrid, Castilla-La Mancha, Comunidad Valenciana, Baleares, Murcia, Andalucía y Canarias, estando calificado como CEE en 12 y en proceso en las 3 restantes.

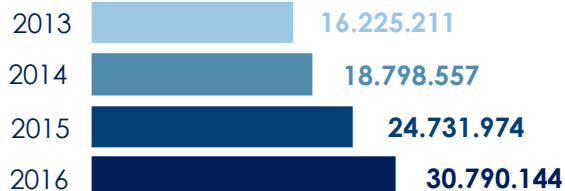
# Una de las empresas más importantes de su sector

**31** mill€

ingresos 2016

**+24,6%**  
con respecto  
al año 2015

Evolución de la cifra de negocio de Grupo INTEGRA CEE de 2013 a 2016. Ventas en millones de euros



**+3.200**

Profesionales

**+90%** Personal  
con alguna discapacidad



**63%**  
mujeres



**37%**  
hombres

**+250**

Clientes

**+600**

Servicios

**95%**

Grado de fidelización  
de nuestros clientes

**+31%**

Crecimiento de la cartera de  
clientes respecto a 2015

- Sector privado: 199 clientes **+20%**
- Sector público: 70 clientes **+25%**

(% de crecimiento respecto a 2015)



# Tres grandes bloques:



## SERVICIOS

-  Facility Management
-  Servicios de Limpieza
-  Servicios de Mantenimiento
-  Servicios Auxiliares
-  Servicios de Recepción
-  Servicios de Medio Ambiente

## LOGÍSTICA

-  Manipulados Industriales
-  Logística Interna
-  Gestión de Almacenes
-  Gestión Suministro de Merchandising
-  Gestión de Suministros Material de oficina
-  Gestión Regalos promocionales

## FORMACIÓN

-  Gestión Administrativa de Formación
-  Detección de Necesidades de Formación
-  Diseño Plan Formativo
-  Ejecución Plan
-  Seguimiento Acciones
-  Evaluación & Reporting
-  Certificaciones, y Gestión de Bonificaciones

## Sectores:



Empresarial



Administración pública



Industrial



Ocio



Transporte



Educativo



Socio-Sanitario

 **SERVICIOS**



**Facility Management**



Servicio para aquellos clientes que demandan una **gestión especializada de todos los servicios** de externalización.



**Servicios de Limpieza**



Incluye el servicio de **limpieza ordinaria técnica y especializada** para diferentes sectores.



**Servicios de Mantenimiento**



Servicio que garantiza la **conservación de los edificios**.



**Servicios Auxiliares**



Servicios que, sin ser parte de la actividad principal de la compañía, **sirven de apoyo** en las labores de oficina o de almacén.



**Servicios de Recepción**



Servicios que, con el perfil adecuado y la formación necesaria, sea **la 1ª imagen** de la compañía a sus visitantes.



**Servicios de Medio Ambiente**



**Servicios de**, mantenimiento de jardines, tratamientos fitosanitarios, servicios forestales, restauración paisajística, tematización, etc..

 **LOGÍSTICA**

 **Logística Interna**



 **Gestión de Almacenes**



 **Manipulados Industriales**



 **Gestión Suministros Material de Oficina**



 **Gestión Suministro de Merchandising y Regalos Promocionales**





## FORMACIÓN



Gestión Administrativa de Formación



Detección de Necesidades Formativas



Diseño Plan Formativo



Ejecución Plan Formativo



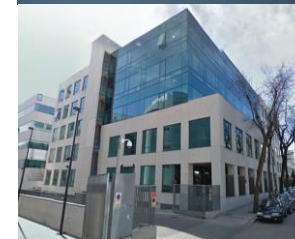
Seguimiento Acciones



Evaluación & Reporting



Certificaciones, y Gestión de Bonificaciones



# Compromiso con la Integración

**Integra CEE** forma parte de un proyecto social. La expresión de su **compromiso con las personas**. Un compromiso entendido como algo inherente a su origen y desarrollo.

**Integra CEE** vertebra su actividad a partir de **4 VALORES**:

Las distintas actuaciones que lleva a cabo la compañía se enmarcan en estos ejes y buscan aportar beneficios directos e indirectos a diferentes colectivos



EMPLEABILIDAD



INTEGRACIÓN



SENSIBILIZACIÓN



EFICIENCIA

**55%** personas con **discapacidad** física

**20%** personas con **discapacidad** psíquica

**12%** personas con **discapacidad** sensorial

**13%** persona sin **discapacidad**

**35%**  
Especial Dificultad





# Una empresa socialmente responsable

Compromiso centrado en la atención y preocupación por las personas con las que día a día interactúa, ya sea en el entorno laboral o en el personal.

Ocio y  
Tiempo libre

Deporte

Concursos

Actividades  
Culturales



# ... con una gran responsabilidad con el Medio Ambiente, la Calidad, la Prevención y la Formación

La **sostenibilidad y protección del medio ambiente** como uno de los principales valores fundamentales de la compañía de cara a nuestros clientes, empleados y la sociedad en general.

Desarrollo de un **Sistema de Gestión Integral** para asegurar la mejora continua en la satisfacción del cliente y de la organización.



**Grupo Integra** entiende la formación como una aportación clave para el desarrollo de sus empleados y la gestión del talento.

El **plan de formación de 2016** obtuvo los siguientes resultados:

**+70**

cursos impartidos

**+850**

trabajadores formados con un 95% de grado de satisfacción

**+7.500**

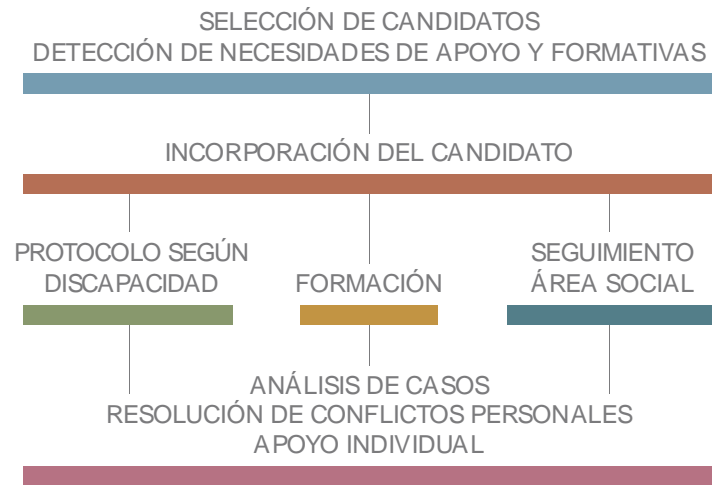
horas de formación

# El “alma” de INTEGRA: Servicios de la UNIDAD DE APOYO

Considerada el alma del Grupo Integra CEE, la unidad de apoyo se encarga de lograr el bienestar y la inclusión sociolaboral de cada una de las personas que conforman la plantilla.

**+75 especialistas** expertos en diversidad funcional y empleo para detectar oportunidades y resolver demandas que puedan surgir a lo largo de todas las fases: selección, incorporación, mantenimiento y progresión laboral.

## ITINERARIO DE INSERCIÓN INDIVIDUAL



**+2.500**  
Personas atendidas

**+12.500**  
intervenciones

# Unidad de Apoyo: Funciones y Servicios

## 1- Atención sociolaboral especializada.

- Programa de información, orientación y asesoramiento
- Programa de atención y acompañamiento sociolaboral individualizado
- Programa de orientación, prospección, intermediación e incorporación laboral en el ámbito ordinario

## 2- Mejora de salud física y mental.

- Programa de ayudas sociales
- Programa de fisioterapia
- Programa de salud bucodental
- Programa de salud mental

## 3- Inclusión social, cultural y deportiva

- Actividades de inclusión social, cultural y deportiva
- Actividades para la promoción y acceso al empleo de personas con diversidad funcional
- Concursos (escritura cuentos, concurso pintura, etc)
- Patrocinio de actividades
- Hábitos de ocio saludables



# Medidas alternativas – Nuestro compromiso

## ¿Qué son las Medidas Alternativas?

La Ley General de Derechos de las Personas con Discapacidad y de Inclusión Social, regula la obligatoriedad de **reservar el 2% de la plantilla a trabajadores con discapacidad.**

Entre estas Medidas Alternativas o Sustitutorias existe la posibilidad de contratar [bienes](#) o [servicios a un Centro Especial de Empleo](#) como es **Integra CEE**.

Todos nuestros servicios son realizados por personal discapacitado de nuestro Centro Especial de Empleo, por lo tanto, es importante destacar que **con la contratación de nuestros servicios se está ayudando a fomentar la inserción laboral de personas con discapacidad.**



# Metodología

Con el fin de conseguir los mejores resultados y un servicio personalizado, el Grupo Integra sistematiza las siguientes pautas:

## - Actividades previas al inicio del servicio:

Realización del estudio técnico de las instalaciones.

Propuesta de organización del servicio, planificación y establecimiento de objetivos.

Selección y formación del personal.

## - Inicio del servicio:

Reunión del responsable del contrato con el cliente personalizar el servicio

Presentación del personal que realizará el servicio.

Evaluación de riesgos laborales asociados al servicio Suministro de materiales.

## - Actividades durante el servicio:

Control continuado del servicio, mediante visitas programadas y aleatorias de nuestros supervisores.

Realización de informes de Calidad.

Actividades correctoras para mantener el nivel de servicio deseado.



POR QUÉ INTEGRA CEE

# PROPUESTA DE VALOR

- Reducción de costes
- Innovación y soluciones a las necesidades del cliente
- Cumplimiento de LGD, a través de Medidas Alternativas
- Inclusión Laboral y RSC
- Interlocución única y cercana
- Política de Ahorros a corto y largo plazo. Optimizaciones a lo largo del contrato
- Política de Mejora Continua
- Equipo de Gestión cualificado



# Ámbitos

## SERVICIOS



Facility Management



Servicios de limpieza



Servicios de mantenimiento



Servicios Auxiliares



Servicios de recepción



Servicios de jardinería



## FORMACIÓN



Gestión Administrativa



Detección de Necesidades



Diseño Plan Formativo



Ejecución plan



Seguimiento Acciones



Evaluación & Reporting



Certificaciones, y Gestión de Bonificaciones



## LOGÍSTICA



BPO in company



Logística Interna



Gestión de Almacenes



Manipulados industriales



Suministros Material de oficina



Suministro de Merchandising y regalos promocionales

